

## ГРАФИЧЕСКОЕ ОПИСАНИЕ МЕСТОПОЛОЖЕНИЯ ГРАНИЦ

**Публичный сервитут в отношении земель и земельных участков в целях размещения и эксплуатации внеплощадочной канализационной сети, расположенной по адресу: Всеволожский район, п. Бугры, г. Мурино и канализационной насосной станции хозяйственно-бытовых сточных вод, расположенной по адресу: Ленинградская область, Всеволожский район, п. Бугры, ул. Тихая д.1**

(наименование объекта, местоположение границ которого описано (далее - объект))

### Раздел 1

#### Сведения об объекте

Сведения об объекте		
№ п/п	Характеристики объекта	Описание характеристик
1	2	3
1	Местоположение объекта	Ленинградская область, м.р-н Всеволожский
2	Площадь объекта ± величина погрешности определения площади ( $P \pm \Delta P$ )	13 405 м <sup>2</sup> ± 40 м <sup>2</sup>
3	Иные характеристики объекта	Публичный сервитут в отношении земель и земельных участков в целях размещения и эксплуатации внеплощадочной канализационной сети, расположенной по адресу: Всеволожский район, п. Бугры, г. Мурино и канализационной насосной станции хозяйственно-бытовых сточных вод, расположенной по адресу: Ленинградская область, Всеволожский район, п. Бугры, ул. Тихая д.1. Срок публичного сервитута 49 лет. В интересах ООО «Специализированный застройщик «ЛАВР» (ИНН 7816707044, ОГРН 1207800071258, адрес: 192236, г. Санкт-Петербург, ул. Софийская, дом 6, корпус 8, строение 1, помещение 1-Н, офис 147, адрес эл. почты: info@polis-group.ru).

**Раздел 2**

**Сведения о местоположении границ объекта**

**1. Система координат** МСК 47 зона 2

**2. Сведения о характерных точках границ объекта**

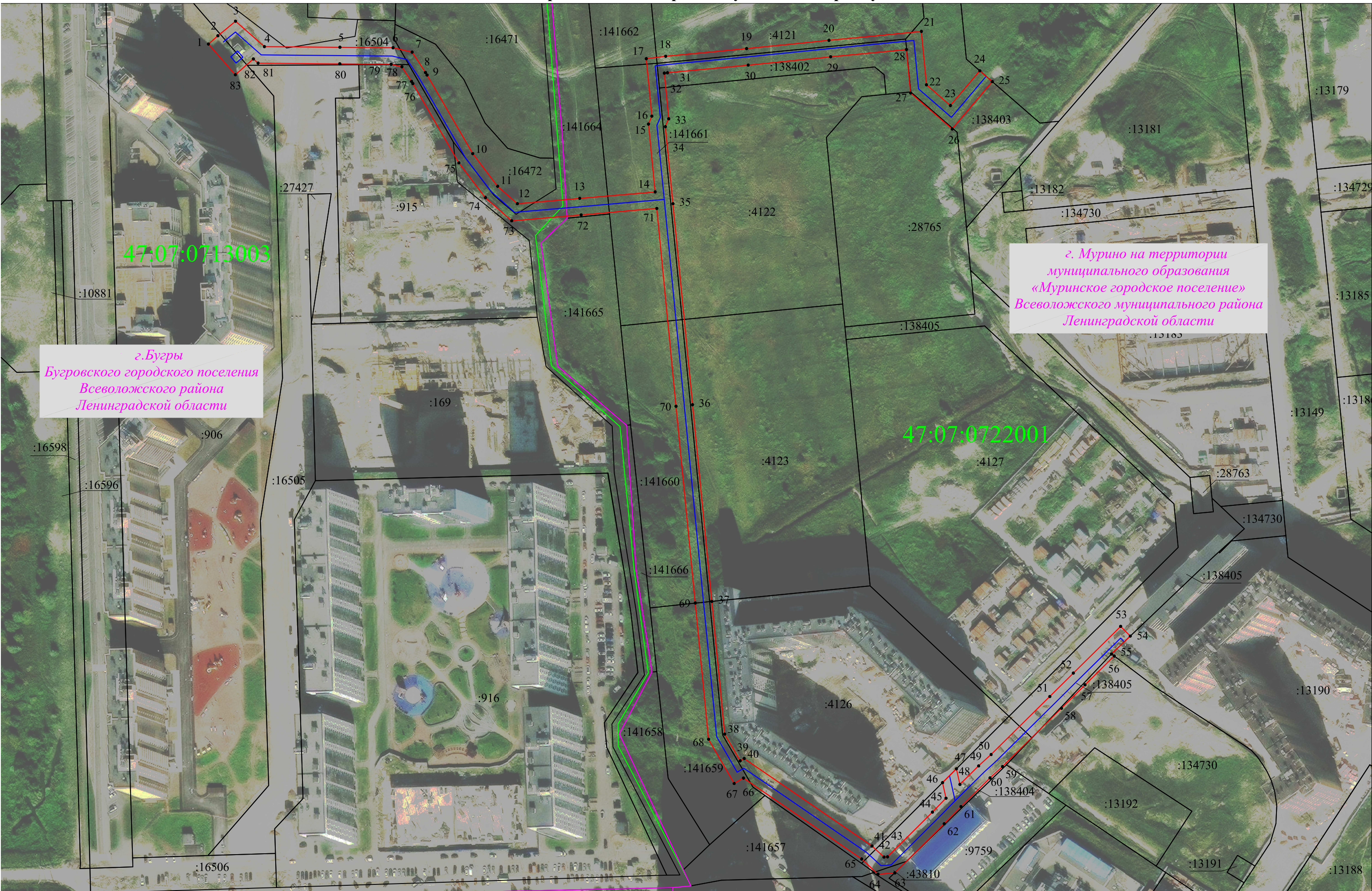
Обозначение характерных точек границ	Координаты, м		Метод определения координат характерной точки	Средняя квадратическая погрешность положения характерной точки (M <sub>t</sub> ), м	Описание обозначения точки на местности (при наличии)
	X	Y			
1	2	3	4	5	6
1	451 527,22	2 220 556,17	Аналитический метод	0,10	—
2	451 532,22	2 220 561,87		0,10	
3	451 541,04	2 220 572,52		0,10	
4	451 525,68	2 220 589,96		0,10	
5	451 525,28	2 220 635,53		0,10	
6	451 524,99	2 220 667,60		0,10	
7	451 522,35	2 220 679,11		0,10	
8	451 510,08	2 220 687,17		0,10	
9	451 508,53	2 220 688,12		0,10	
10	451 461,10	2 220 715,68		0,10	
11	451 441,39	2 220 730,72		0,10	
12	451 430,89	2 220 742,62		0,10	
13	451 434,09	2 220 780,26		0,10	
14	451 437,99	2 220 825,81		0,10	
15	451 478,94	2 220 821,77		0,10	
16	451 483,72	2 220 823,79		0,10	
17	451 518,40	2 220 820,44		0,10	
18	451 519,85	2 220 832,14		0,10	
19	451 524,49	2 220 880,97		0,10	
20	451 529,47	2 220 930,72		0,10	
21	451 534,84	2 220 986,48		0,10	
22	451 502,64	2 220 989,55		0,10	
23	451 490,12	2 221 003,99		0,10	
24	451 511,06	2 221 021,75		0,10	
25	451 504,51	2 221 029,30		0,10	
26	451 475,95	2 221 005,07		0,10	
27	451 497,70	2 220 979,97		0,10	
28	451 523,93	2 220 977,48		0,10	
29	451 519,52	2 220 931,70		0,10	
30	451 514,53	2 220 881,94		0,10	
31	451 509,91	2 220 833,23		0,10	
32	451 509,67	2 220 831,33		0,10	
33	451 482,15	2 220 833,99		0,10	
34	451 477,39	2 220 831,97		0,10	
35	451 430,91	2 220 836,55		0,10	
36	451 309,61	2 220 848,35		0,10	
37	451 190,90	2 220 859,97		0,10	
38	451 110,81	2 220 867,79		0,10	
39	451 094,68	2 220 877,13		0,10	
40	451 096,08	2 220 879,55		0,10	
41	451 043,27	2 220 956,68		0,10	
42	451 036,59	2 220 963,92		0,10	
43	451 036,74	2 220 966,05		0,10	
44	451 063,74	2 220 993,16		0,10	
45	451 072,12	2 221 001,35		0,10	
46	451 081,53	2 220 999,24		0,10	
47	451 089,89	2 221 007,62		0,10	
48	451 080,46	2 221 009,73		0,10	

**Раздел 2**

<b>Сведения о местоположении границ объекта</b>					
<b>1</b>	<b>2</b>	<b>3</b>	<b>4</b>	<b>5</b>	<b>6</b>
49	451 091,60	2 221 021,03	Аналитический метод	0,10	—
50	451 098,47	2 221 028,56		0,10	
51	451 133,50	2 221 064,00		0,10	
52	451 147,61	2 221 078,20		0,10	
53	451 175,81	2 221 106,74		0,10	
54	451 169,96	2 221 112,57		0,10	
55	451 159,15	2 221 101,24		0,10	
56	451 157,92	2 221 102,86		0,10	
57	451 140,51	2 221 085,24		0,10	
58	451 126,40	2 221 071,04		0,10	
59	451 091,22	2 221 035,45		0,10	
60	451 084,34	2 221 027,91		0,10	
61	451 067,04	2 221 010,36		0,10	
62	451 056,70	2 221 000,26		0,10	
63	451 027,01	2 220 970,46		0,10	
64	451 026,32	2 220 960,30		0,10	
65	451 035,43	2 220 950,43		0,10	
66	451 084,26	2 220 879,10		0,10	
67	451 081,01	2 220 873,49		0,10	
68	451 107,67	2 220 858,05		0,10	
69	451 189,93	2 220 850,02		0,10	
70	451 308,64	2 220 838,39		0,10	
71	451 428,04	2 220 826,78		0,10	
72	451 424,13	2 220 781,11		0,10	
73	451 420,57	2 220 739,21		0,10	
74	451 434,54	2 220 723,36		0,10	
75	451 455,53	2 220 707,35		0,10	
76	451 503,39	2 220 679,54		0,10	
77	451 504,70	2 220 678,73		0,10	
78	451 513,50	2 220 672,96		0,10	
79	451 515,00	2 220 666,42		0,10	
80	451 515,28	2 220 635,45		0,10	
81	451 515,71	2 220 586,15		0,10	
82	451 518,23	2 220 583,29		0,10	
83	451 508,69	2 220 572,42		0,10	
1	451 527,22	2 220 556,17	0,10		
<b>3. Сведения о характерных точках части (частей) границы объекта</b>					
<b>1</b>	<b>2</b>	<b>3</b>	<b>4</b>	<b>5</b>	<b>6</b>
—	—	—	—	—	—



## Схема расположения границ публичного сервитута



Используемые условные знаки и обозначения:

- |  |  |   |
|--|--|---|
| <ul style="list-style-type: none"> <li><span style="border-bottom: 1px solid black; width: 20px; display: inline-block;"></span> - существующая часть границы, имеющиеся в ЕГРН сведения о которой достаточны для определения её местоположения</li> <li><span style="border-bottom: 1px solid red; width: 20px; display: inline-block;"></span> - проектные границы публичного сервитута</li> </ul> | <ul style="list-style-type: none"> <li><span style="color: green; font-weight: bold;">47:07:0722001</span> - кадастровый номер квартала</li> <li><span style="color: blue; font-weight: bold;">—</span> - проектное положение инженерного сооружения (канализации)</li> <li><span style="color: magenta; font-weight: bold;">—</span> - граница административно-территориального деления</li> <li><span style="color: black; font-weight: bold;">● 1</span> - обозначение характерных точек границ публичного сервитута</li> </ul> | <p style="text-align: center;">Масштаб 1:2000</p> |
|--|--|---|