

ГРАФИЧЕСКОЕ ОПИСАНИЕ

местоположения границ населенных пунктов, территориальных зон, особо охраняемых природных территорий, зон с особыми условиями использования территории

Публичный сервитут под объект электросетевого хозяйства "Линейное сооружение- ВЛ 110 кВ Муринская-3"

(наименование объекта, местоположение границ которого описано (далее - объект))

Раздел 1

Сведения об объекте

№ п/п	Характеристики объекта	Описание характеристик
1	2	3
1.	Местоположение объекта	Ленинградская область, район Всеволожский
2.	Площадь объекта +/- величина погрешности определения площади (Р +/- Дельта Р)	265469 +/- 180 м ²
3.	Иные характеристики объекта	<p>Публичный сервитут под объект электросетевого хозяйства. Цель установления: В соответствии со ст. 39.37 Земельного Кодекса Российской Федерации «Цели установления публичного сервитута». В порядке, предусмотренном настоящей главой, публичный сервитут устанавливается для использования земельных участков и (или) земель в следующих целях: п.1. Размещение объектов электросетевого хозяйства, тепловых сетей, водопроводных сетей, сетей водоотведения, линий и сооружений связи, линейных объектов системы газоснабжения, нефтепроводов и нефтепродуктопроводов, их неотъемлемых технологических частей, если указанные объекты являются объектами федерального, регионального или местного значения, либо необходимы для организации электро-, газо-, тепло-, водоснабжения населения и водоотведения, подключения (технологического присоединения) к сетям инженерно-технического обеспечения, либо переносятся в связи с изъятием земельных участков, на которых они ранее располагались, для государственных или муниципальных нужд (далее также - инженерные сооружения). Срок публичного сервитута: 49 лет. Наименование объекта публичного сервитута: "Линейное сооружение- ВЛ 110</p>

Раздел 2

Сведения о местоположении границ объекта

1. Система координат МСК-47 зона 2

2. Сведения о характерных точках границ объекта

Обозначение характерных точек границ	Координаты, м		Метод определения координат характерной точки	Средняя квадратическая погрешность положения характерной точки (M), м	Описание обозначения точки на местности (при наличии)
	X	Y			
1	2	3	4	5	6
1	451911.08	2222749.49	Геодезический метод	0.10	Закрепление отсутствует
2	452122.02	2222822.02	Геодезический метод	0.10	Закрепление отсутствует
3	452137.33	2222839.00	Геодезический метод	0.10	Закрепление отсутствует
4	452187.18	2223053.44	Геодезический метод	0.10	Закрепление отсутствует
5	452187.54	2223062.33	Геодезический метод	0.10	Закрепление отсутствует
6	452134.62	2223410.28	Геодезический метод	0.10	Закрепление отсутствует
7	452097.21	2223653.49	Геодезический метод	0.10	Закрепление отсутствует
8	451985.01	2223636.74	Геодезический метод	0.10	Закрепление отсутствует
9	451992.22	2223590.10	Геодезический метод	0.10	Закрепление отсутствует
10	452057.59	2223599.85	Геодезический метод	0.10	Закрепление отсутствует
11	452087.96	2223403.10	Геодезический метод	0.10	Закрепление отсутствует
12	452140.18	2223059.71	Геодезический метод	0.10	Закрепление отсутствует
13	452094.32	2222862.41	Геодезический метод	0.10	Закрепление отсутствует
14	451895.74	2222794.12	Геодезический метод	0.10	Закрепление отсутствует
15	451607.23	2222695.27	Геодезический метод	0.10	Закрепление отсутствует
16	451037.09	2222501.07	Геодезический метод	0.10	Закрепление отсутствует
17	450467.04	2222306.90	Геодезический метод	0.10	Закрепление отсутствует
18	449885.15	2222108.86	Геодезический метод	0.10	Закрепление отсутствует
19	449170.17	2221863.41	Геодезический метод	0.10	Закрепление отсутствует
20	448668.40	2221691.30	Геодезический метод	0.10	Закрепление отсутствует
21	448582.33	2221662.28	Геодезический метод	0.10	Закрепление отсутствует
22	448384.78	2221614.61	Геодезический метод	0.10	Закрепление отсутствует

2. Сведения о характерных точках границ объекта					
Обозначение характерных точек границ	Координаты, м		Метод определения координат характерной точки	Средняя квадратическая погрешность положения характерной точки (Mt), м	Описание обозначения точки на местности (при наличии)
	X	Y			
1	2	3	4	5	6
23	448046.24	2221540.82	Геодезический метод	0.10	Закрепление отсутствует
24	447845.61	2221677.47	Геодезический метод	0.10	Закрепление отсутствует
25	447732.44	2221823.03	Геодезический метод	0.10	Закрепление отсутствует
26	447699.35	2221788.30	Геодезический метод	0.10	Закрепление отсутствует
27	447811.98	2221641.67	Геодезический метод	0.10	Закрепление отсутствует
28	448028.07	2221493.19	Геодезический метод	0.10	Закрепление отсутствует
29	448046.36	2221492.55	Геодезический метод	0.10	Закрепление отсутствует
30	448395.59	2221568.67	Геодезический метод	0.10	Закрепление отсутствует
31	448596.42	2221617.22	Геодезический метод	0.10	Закрепление отсутствует
32	448683.63	2221646.63	Геодезический метод	0.10	Закрепление отсутствует
33	449185.49	2221818.76	Геодезический метод	0.10	Закрепление отсутствует
34	449900.42	2222064.19	Геодезический метод	0.10	Закрепление отсутствует
35	450482.24	2222262.22	Геодезический метод	0.10	Закрепление отсутствует
36	451052.32	2222456.39	Геодезический метод	0.10	Закрепление отсутствует
37	451622.51	2222650.61	Геодезический метод	0.10	Закрепление отсутствует
1	451911.08	2222749.49	Геодезический метод	0.10	Закрепление отсутствует
3. Сведения о характерных точках части (частей) границы объекта					
Обозначение характерных точек части границы	Координаты, м		Метод определения координат характерной точки	Средняя квадратическая погрешность положения характерной точки (Mt), м	Описание обозначения точки на местности (при наличии)
	X	Y			
1	2	3	4	5	6
-	-	-	-	-	-

Раздел 3

Сведения о местоположении измененных (уточненных) границ объекта

1. Система координат -

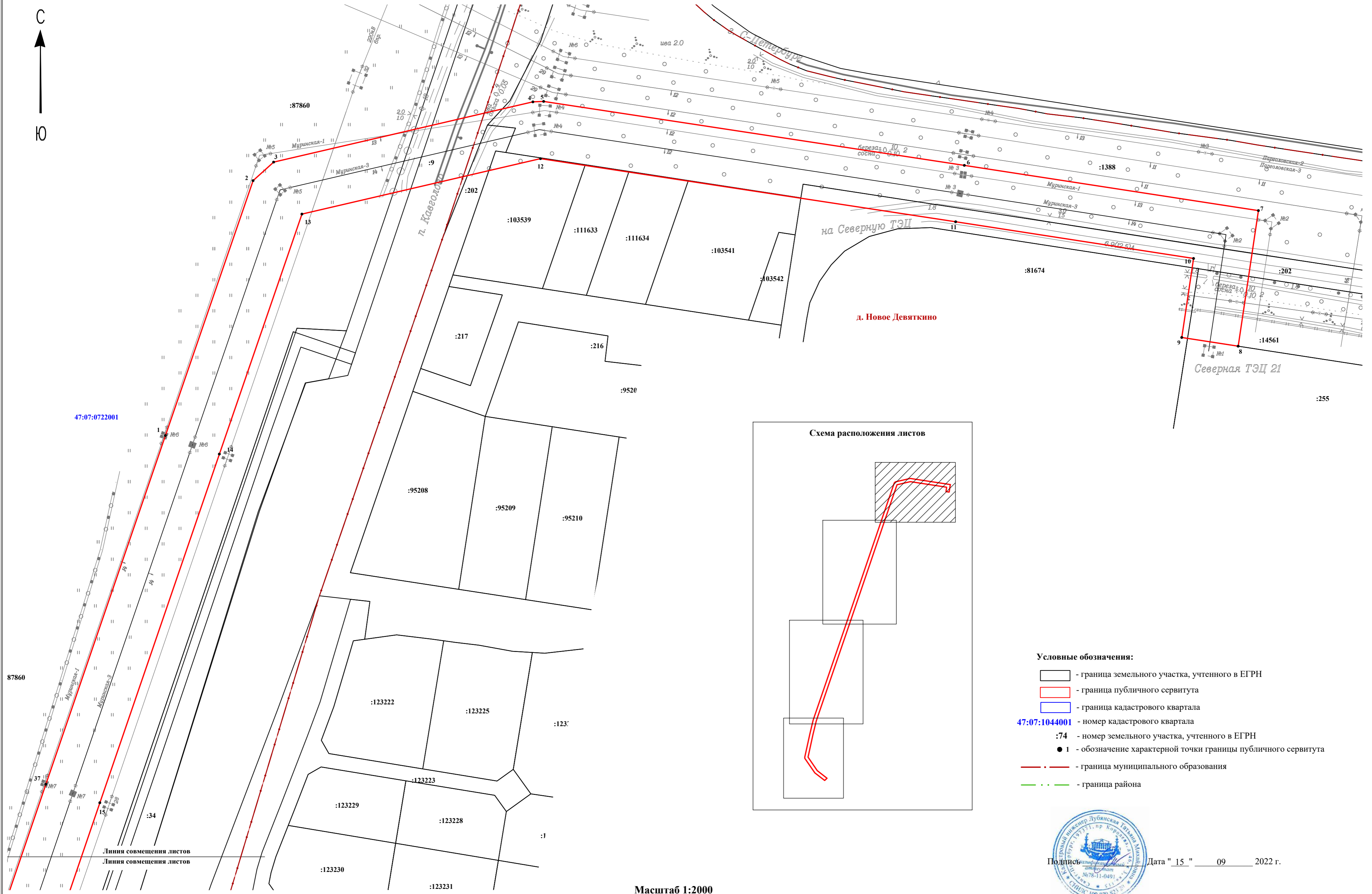
2. Сведения о характерных точках границ объекта

Обозначение характерных точек границ	Существующие координаты, м		Измененные (уточненные) координаты, м		Метод определения координат характерной точки	Средняя квадратическая погрешность положения характерной точки (Mt), м	Описание обозначения точки на местности (при наличии)
	X	Y	X	Y			
1	2	3	4	5	6	7	8
-	-	-	-	-	-	-	

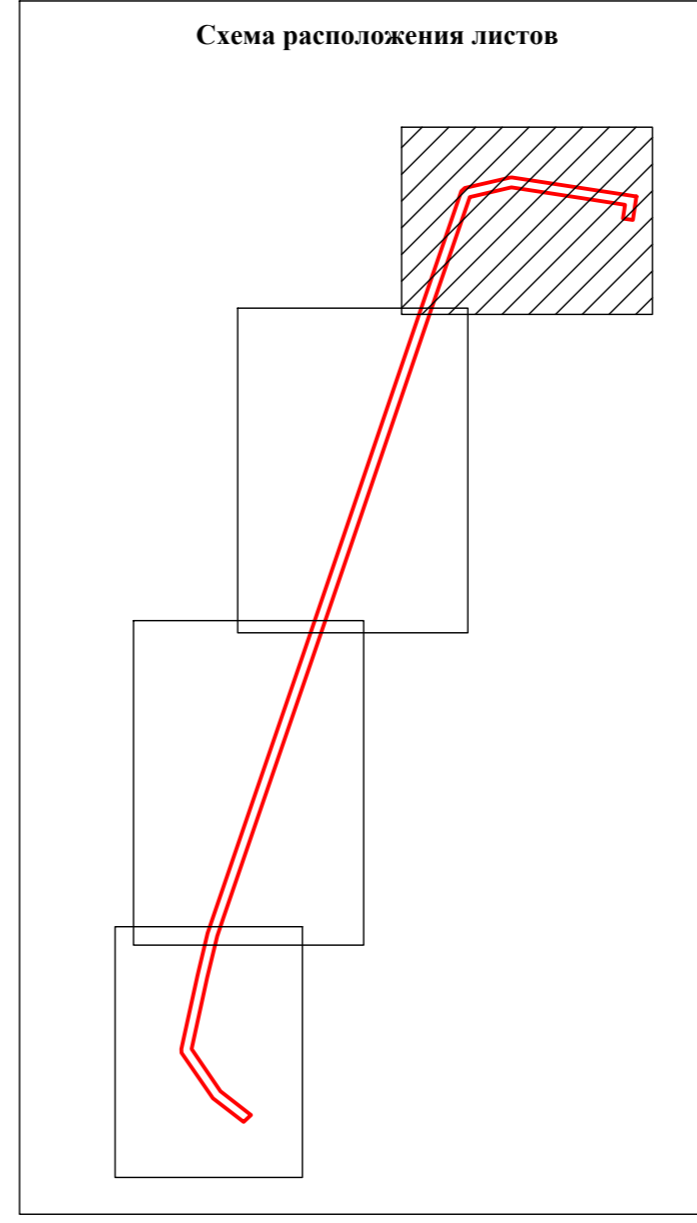
3. Сведения о характерных точках части (частей) границы объекта

Обозначение характерных точек части границы	Существующие координаты, м		Измененные (уточненные) координаты, м		Метод определения координат характерной точки	Средняя квадратическая погрешность положения характерной точки (Mt), м	Описание обозначения точки на местности (при наличии)
	X	Y	X	Y			
1	2	3	4	5	6	7	8
-	-	-	-	-	-	-	

**Раздел 4
План границ объекта**



47:07:0722001



- Условные обозначения:**
- граница земельного участка, учтенного в ЕГРН
 - граница публичного сервитута
 - граница кадастрового квартала
 - 47:07:1044001 - номер кадастрового квартала
 - :74 - номер земельного участка, учтенного в ЕГРН
 - 1 - обозначение характерной точки границы публичного сервитута
 - граница муниципального образования
 - граница района

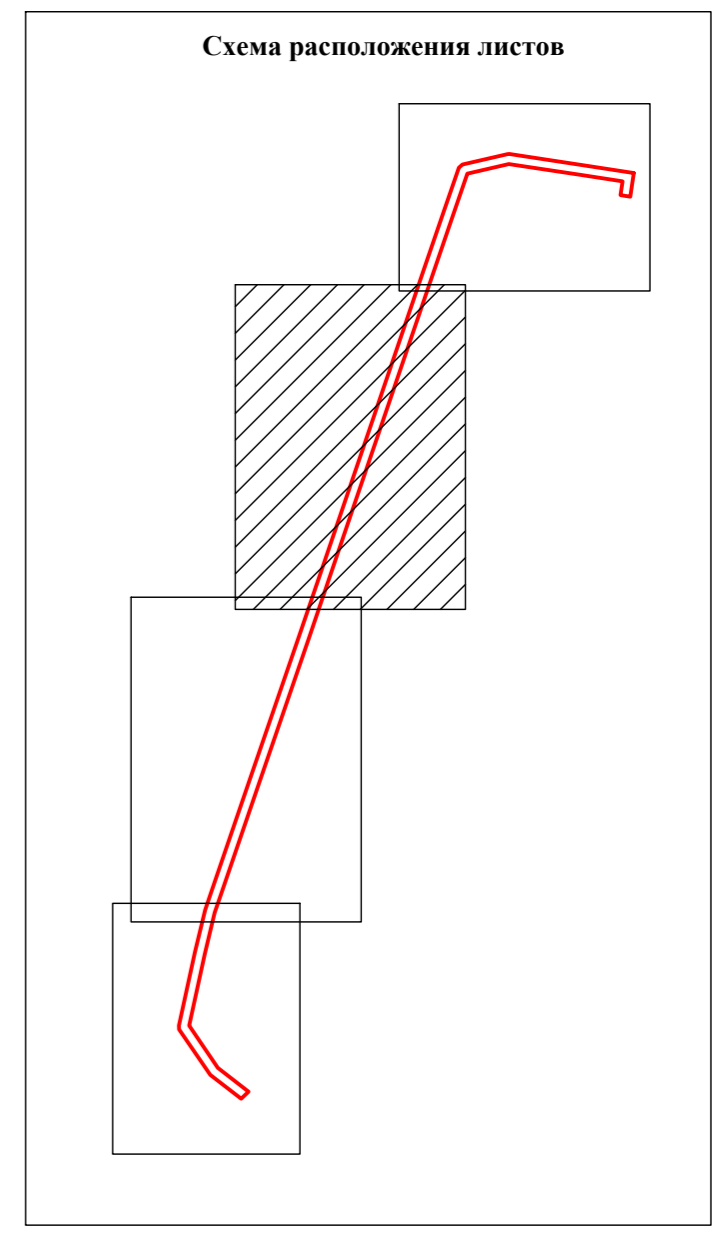
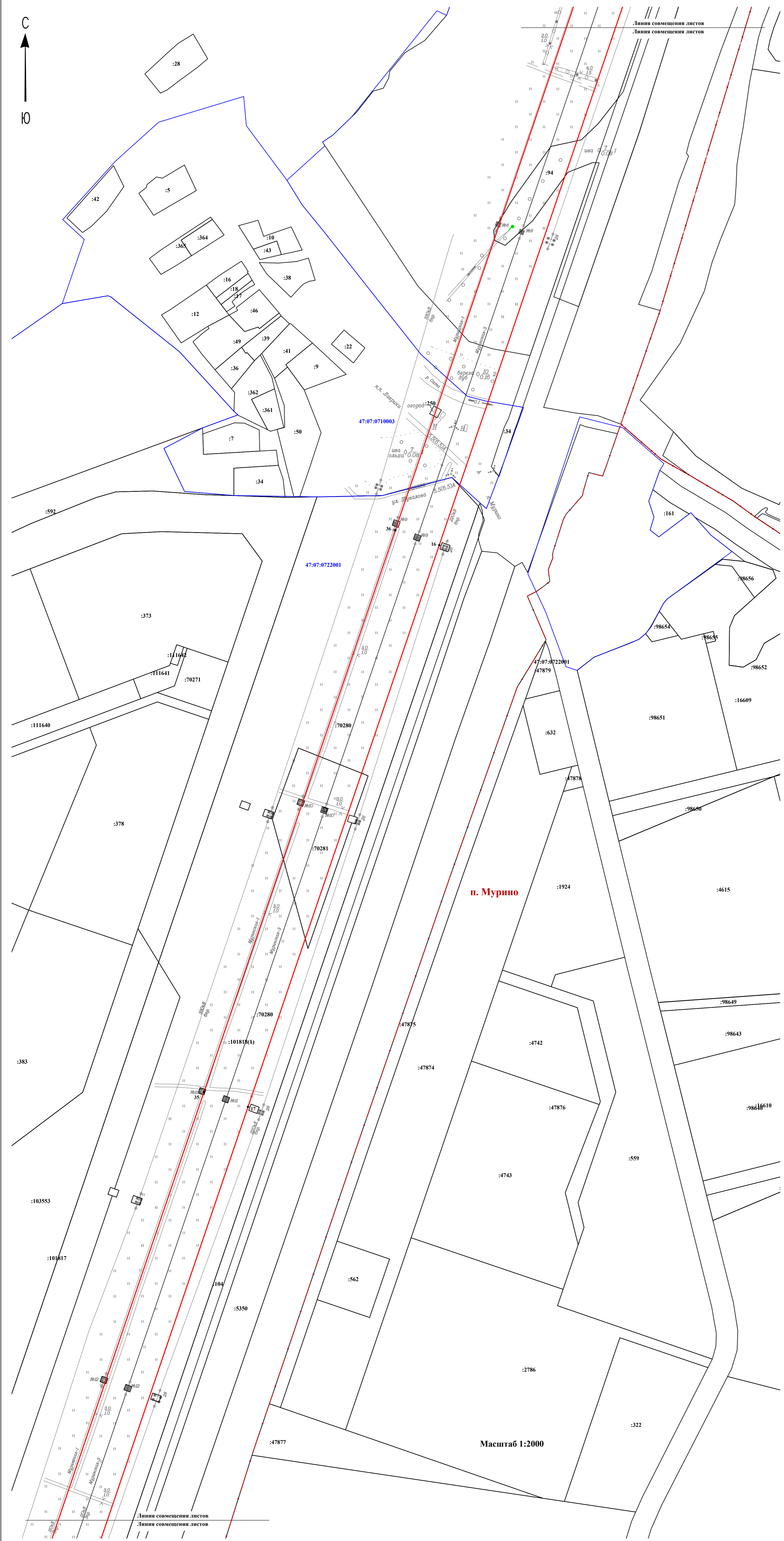
Линия совмещения листов
Линия совмещения листов



Подпись _____ Дата " 15 " 09 2022 г.

Масштаб 1:2000

Раздел 4
План границ объекта

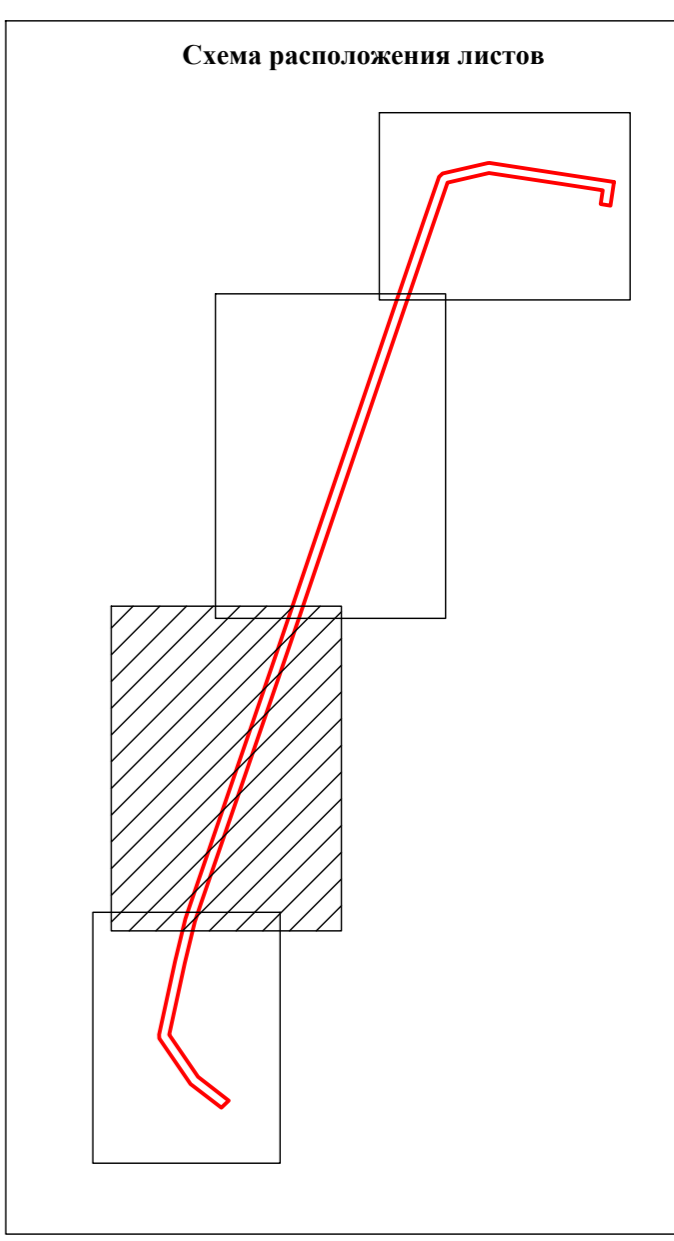
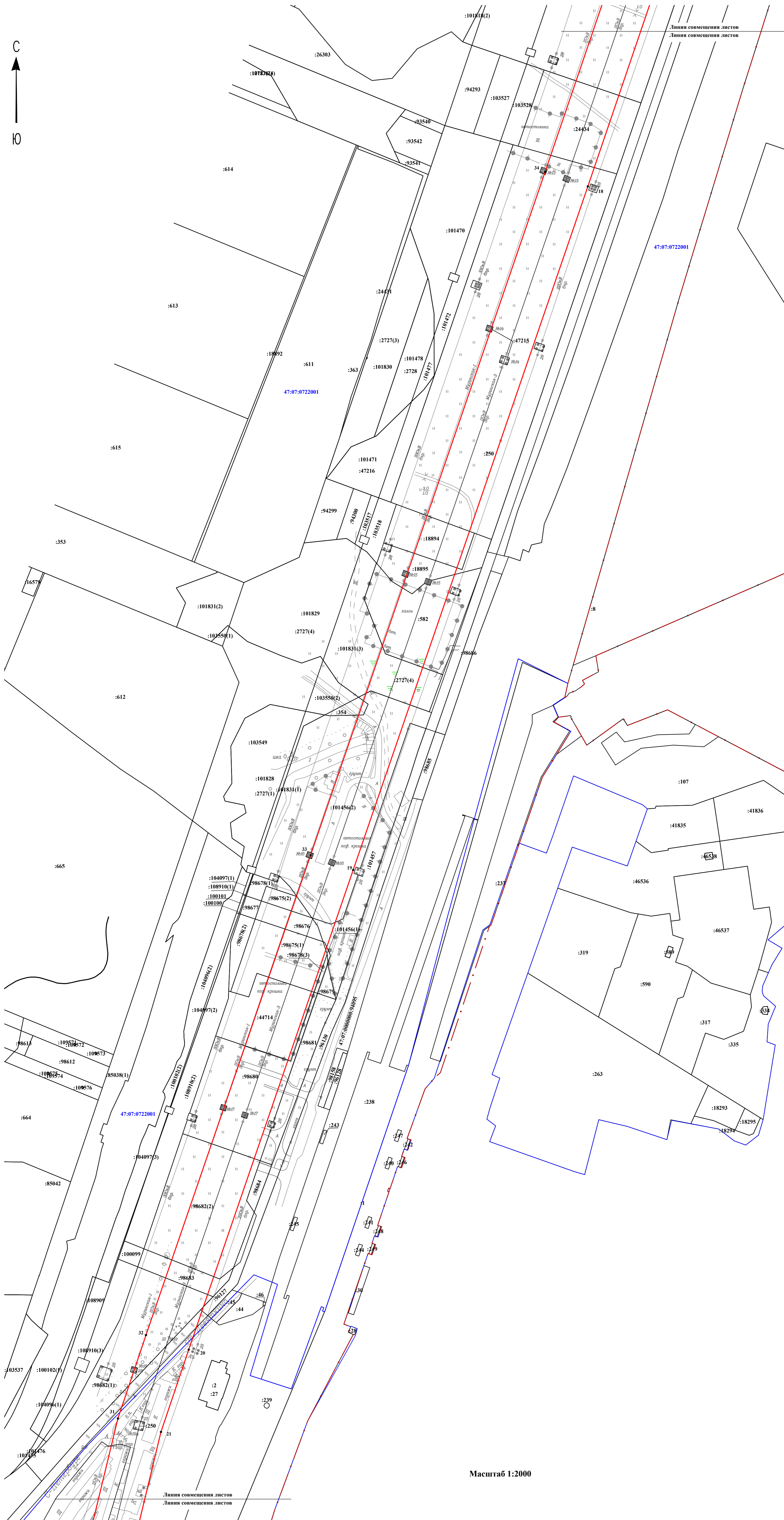


- Условные обозначения:**
- граница земельного участка, учтенного в ЕГРН
 - граница публичного сервитута
 - граница кадастрового квартала
 - 47:07:1044001** - номер кадастрового квартала
 - :74** - номер земельного участка, учтенного в ЕГРН
 - обозначение характерной точки границы публичного сервитута
 - граница муниципального образования
 - граница района

Масштаб 1:2000

Подпись: _____ Дата " 15 " 09 2022 г.

Раздел 4
План границ объекта

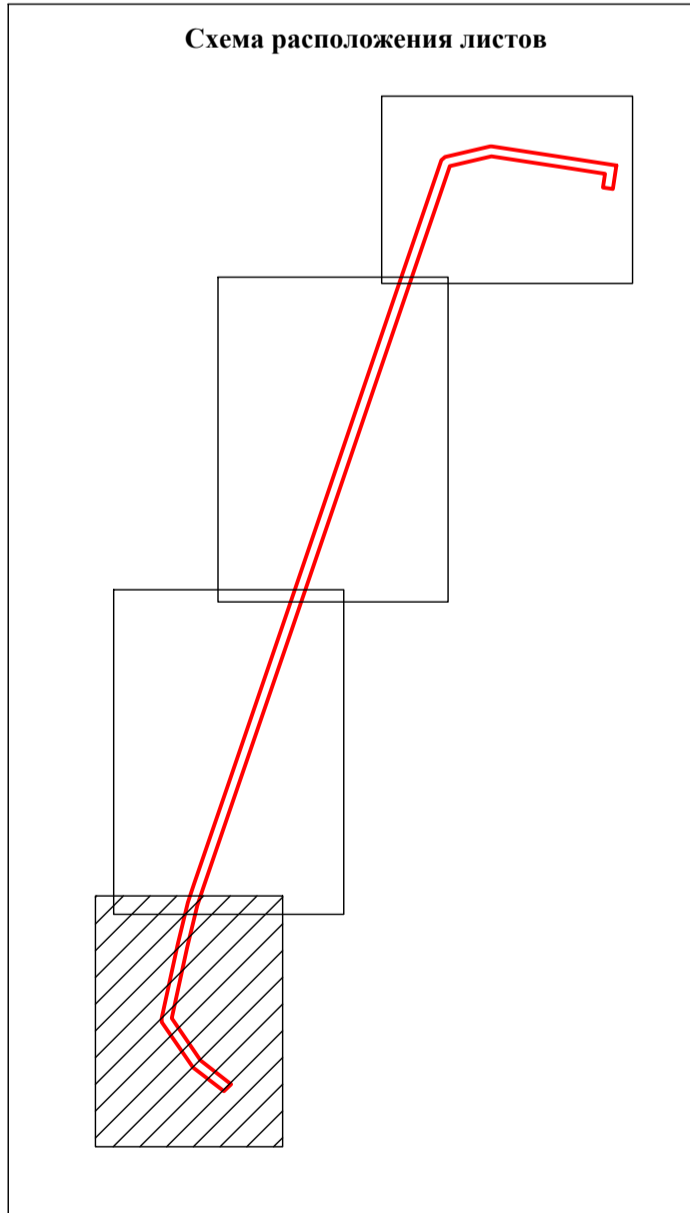
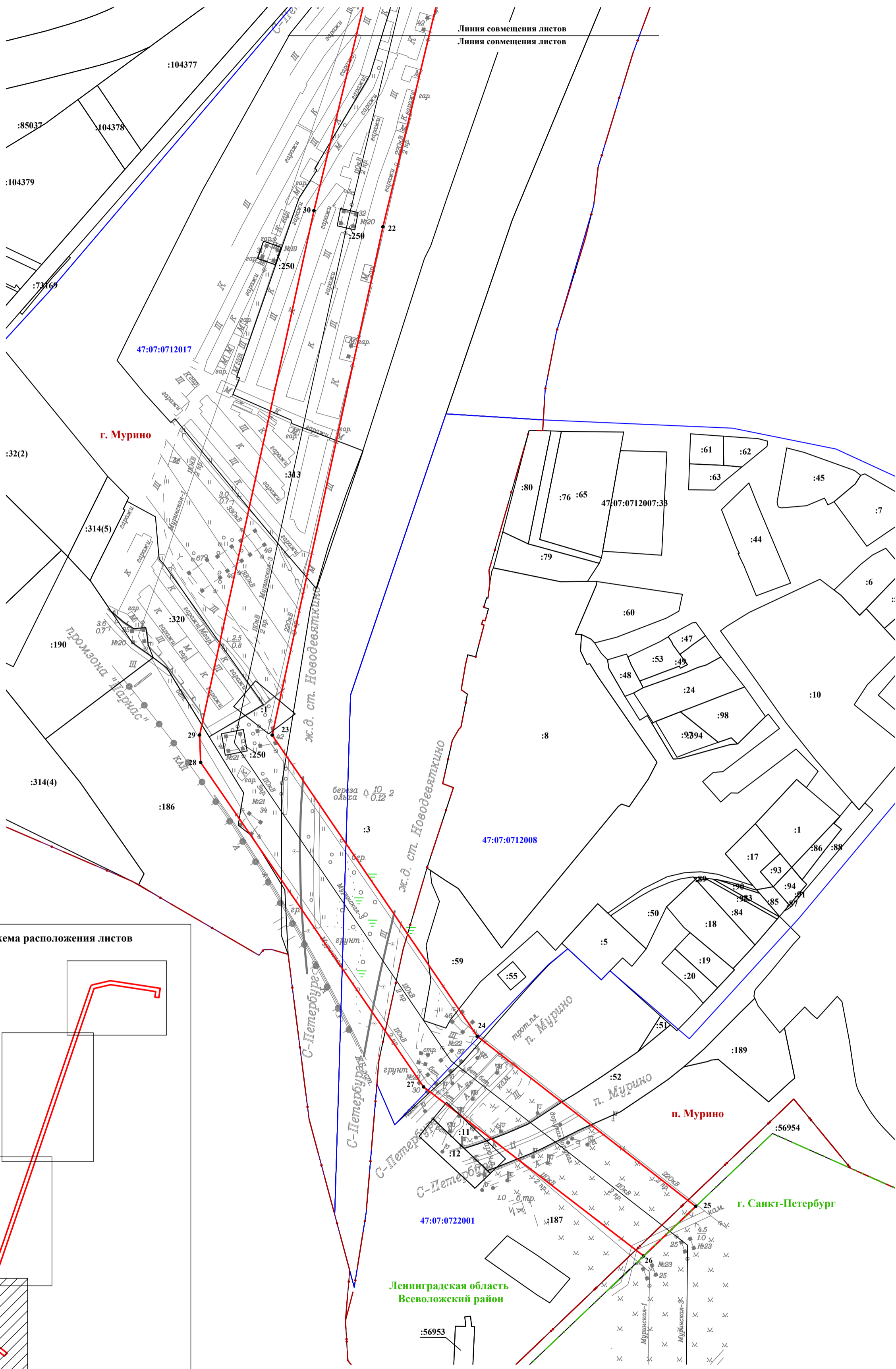


- Условные обозначения:**
- граница земельного участка, учтенного в ЕГРН
 - граница публичного сервитута
 - граница кадастрового квартала
 - 47:07:1044001 - номер кадастрового квартала
 - :74 - номер земельного участка, учтенного в ЕГРН
 - I - обозначение характерной точки границы публичного сервитута
 - граница муниципального образования
 - граница района

Масштаб 1:2000



Дата " 15 " 09 2022 г.



Условные обозначения:

- - граница земельного участка, учтенного в ЕГРН
- ▬ (red) - граница публичного сервитута
- ▬ (blue) - граница кадастрового квартала

47:07:1044001 - номер кадастрового квартала

:74 - номер земельного участка, учтенного в ЕГРН

● I - обозначение характерной точки границы публичного сервитута

▬ (dashed) - граница муниципального образования

▬ (dotted) - граница района

Масштаб 1:2000



Подпись: _____ Дата " 15 " 09 2022 г.