

ВНИМАНИЕ!

27 марта 2019 года (среда) с 09:00 до 24:00 в Выборгском и Калининском районах Санкт-Петербурга, а также в деревне Новое Девяткино и поселке Мурино Всеволожского района Ленинградской области пройдут испытания тепловых сетей на максимальную температуру

В зону испытаний Выборгского и Калининского районов входят тепловые сети, проходящие по улицам Верхняя, Домостроительная и проспект Культуры.

В зону испытаний деревни Новое Девяткино входят тепловые сети, проходящие по улицам:

Школьная, Флотская, Арсенальная, Озерная, Главная, Энергетиков, Лесная, Ветеранов, Славы, Заводская, Кварталы 1 и 2.

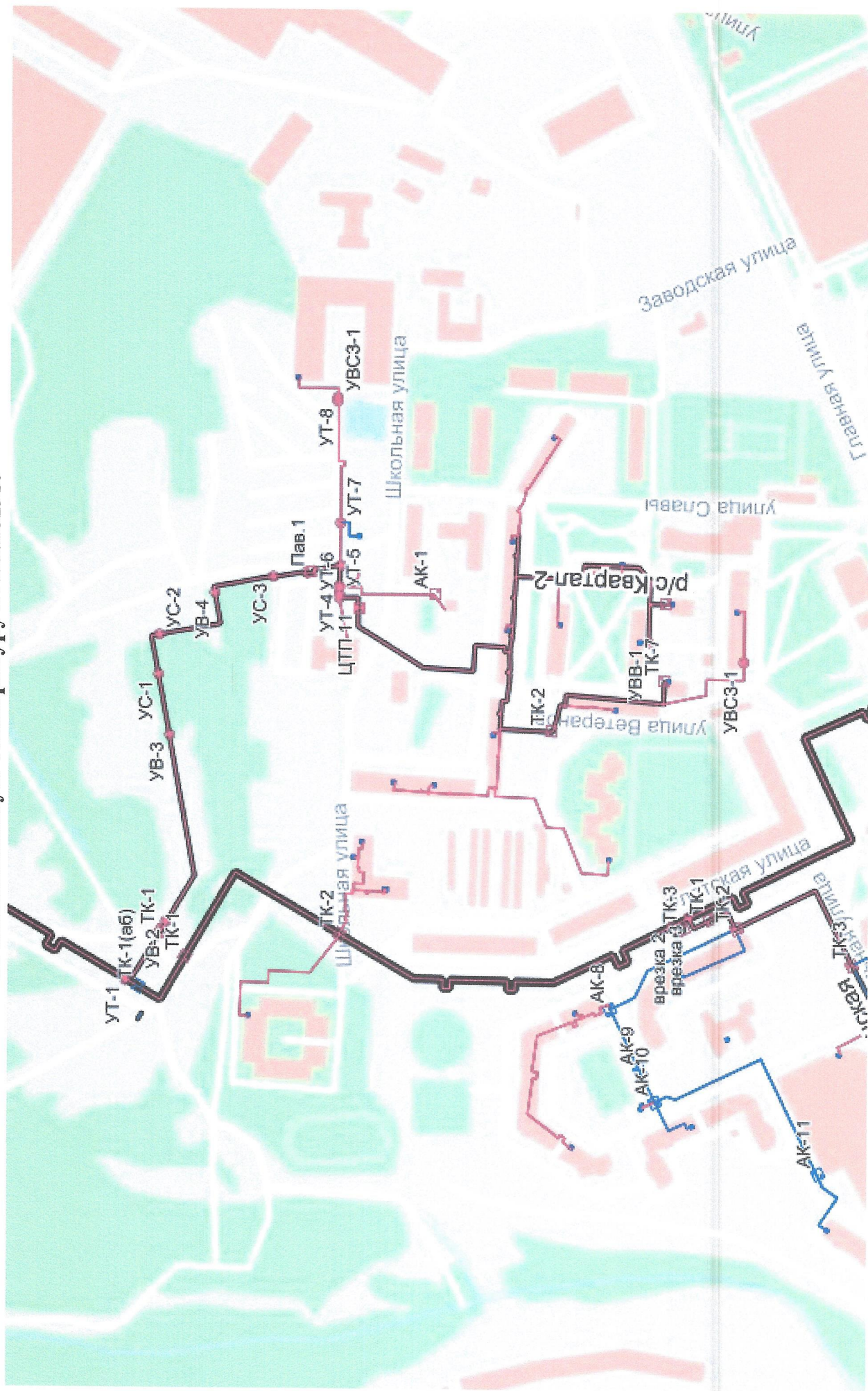
В зону испытаний поселка Мурино входят тепловые сети, проходящие по улицам: Лесная, Оборонная Боровая, Шувалова, шоссе Лаврики, Привокзальная площадь, Скандинавский проезд, проспект Авиаторов Балтики, Охтинская аллея, бульвар Менделеева.

Для подготовки тепловых сетей к несению установленных нагрузок температура теплоносителя в зоне испытаний будет 100 градусов, что может привести к существенному повышению температуры воздуха в квартирах горожан.

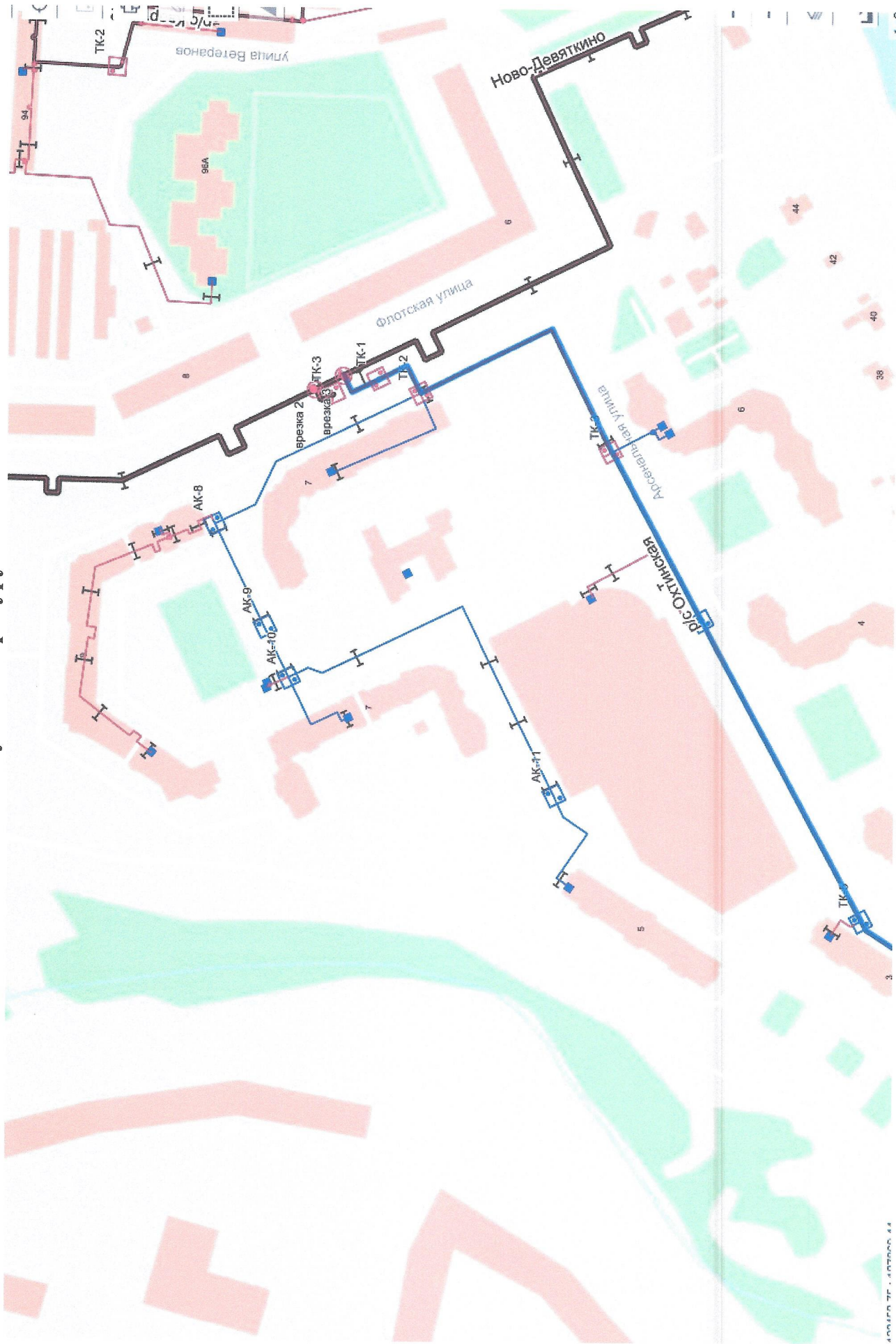
Приносим извинения за возможные неудобства и благодарим за понимание!



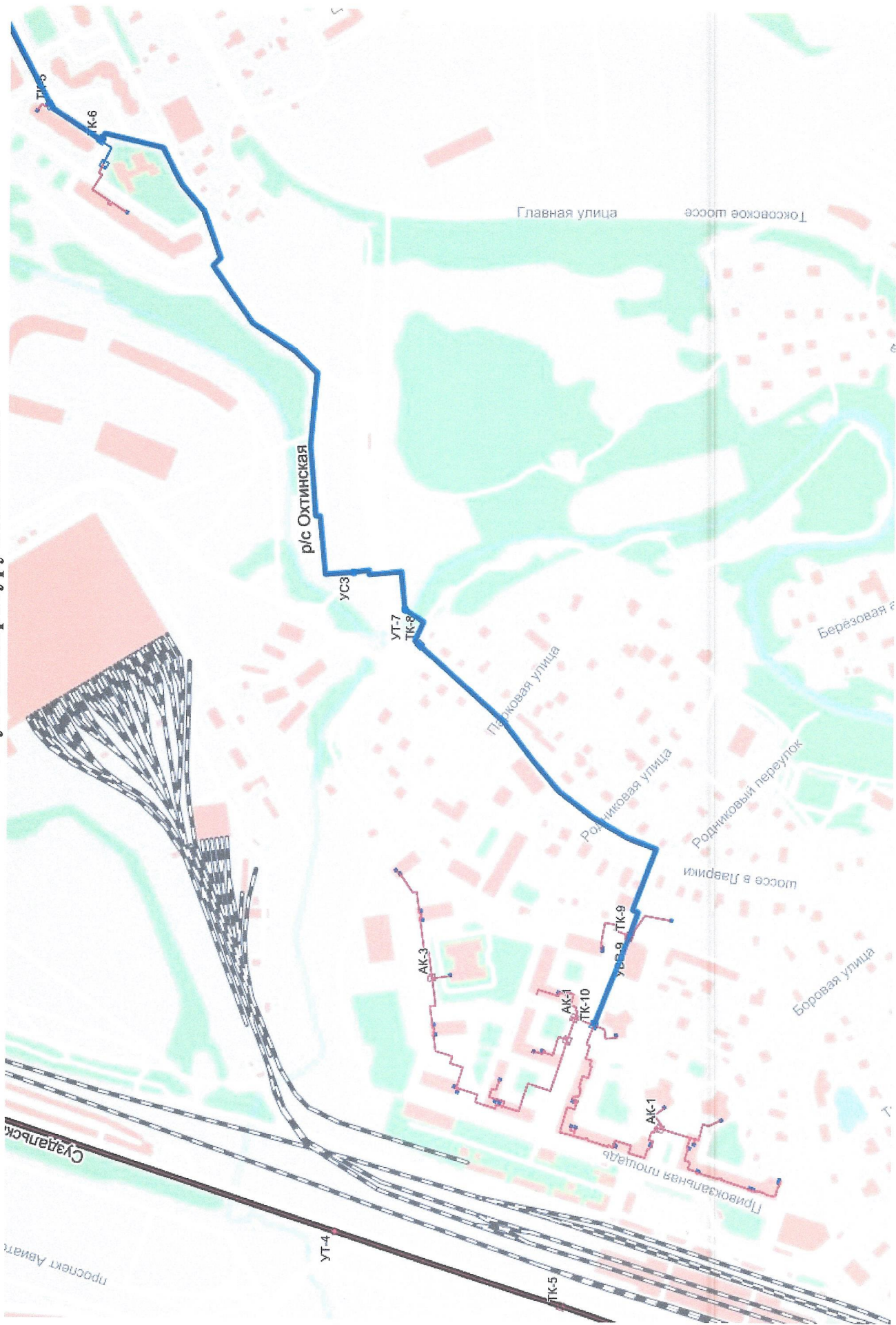
**Зона гидравлических испытаний тепловой расщелети Квартал 2
на максимальную температуру 27.03.2019г.**



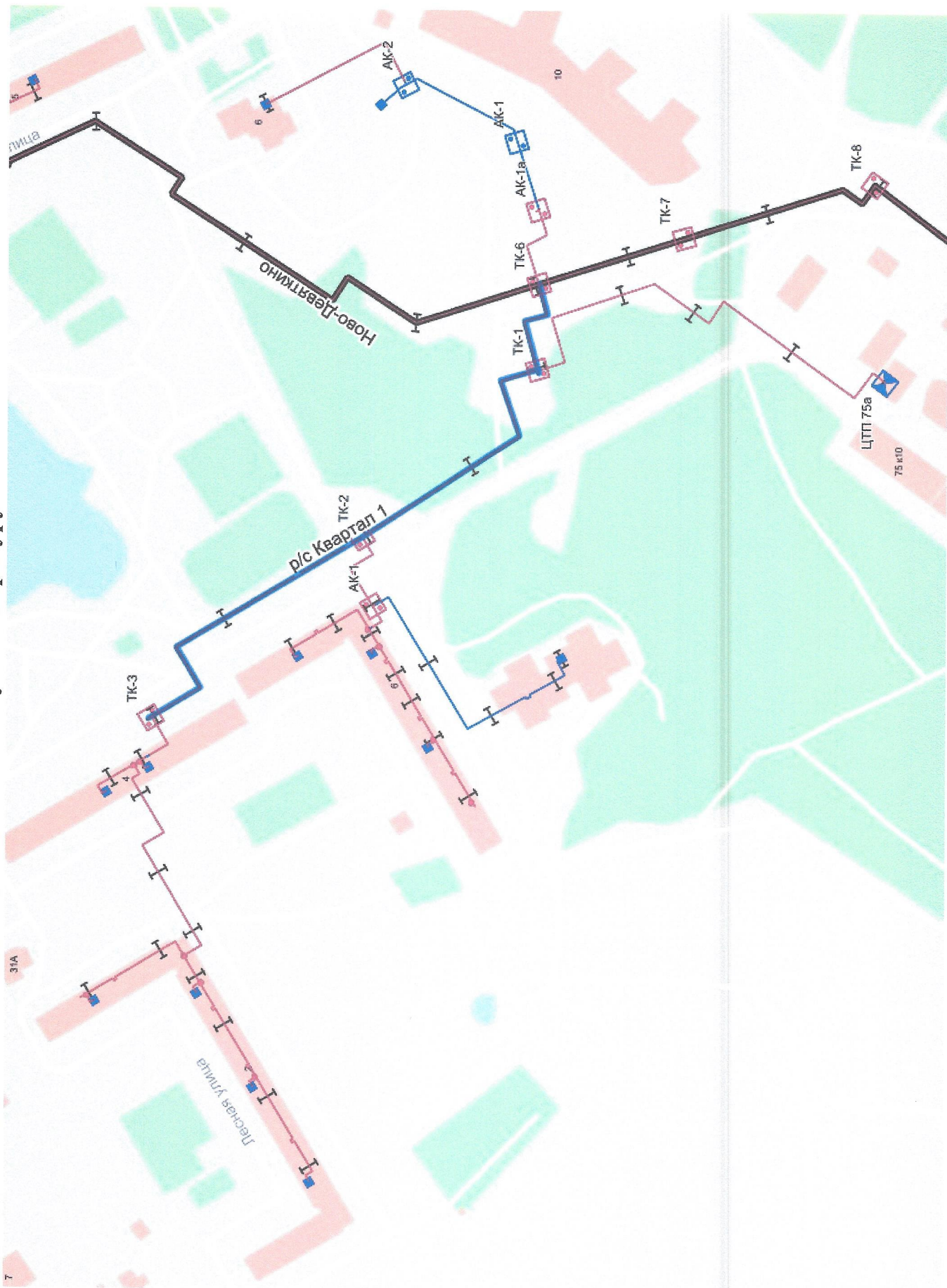
**Зона гидравлических испытаний тепловой распределительной сети Охтинская (начальный участок)
на максимальную температуру 27.03.2019г.**



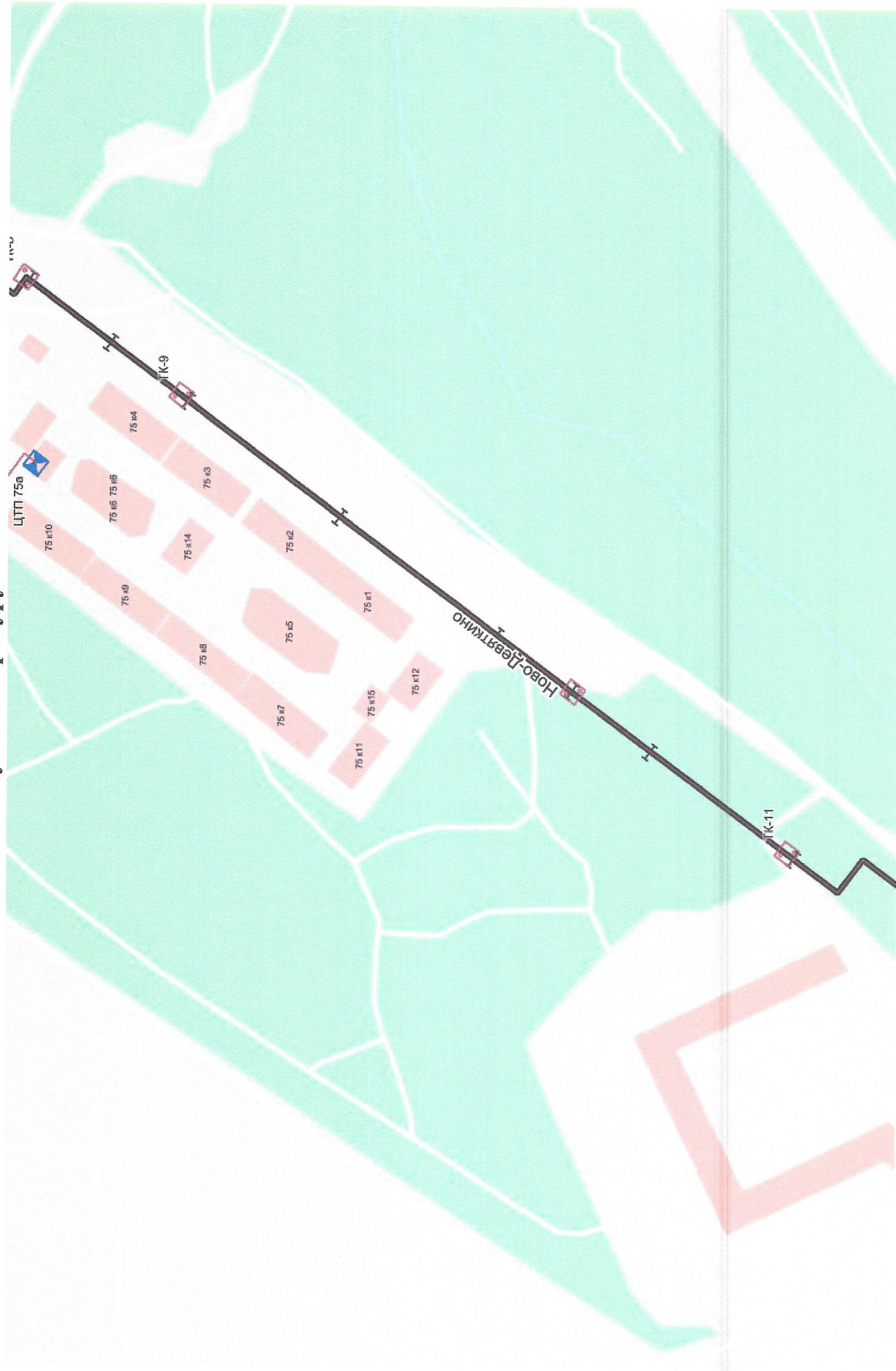
**Зона гидравлических испытаний тепловой распределительной сети Охтинская (конечный участок)
на максимальную температуру 27.03.2019г.**



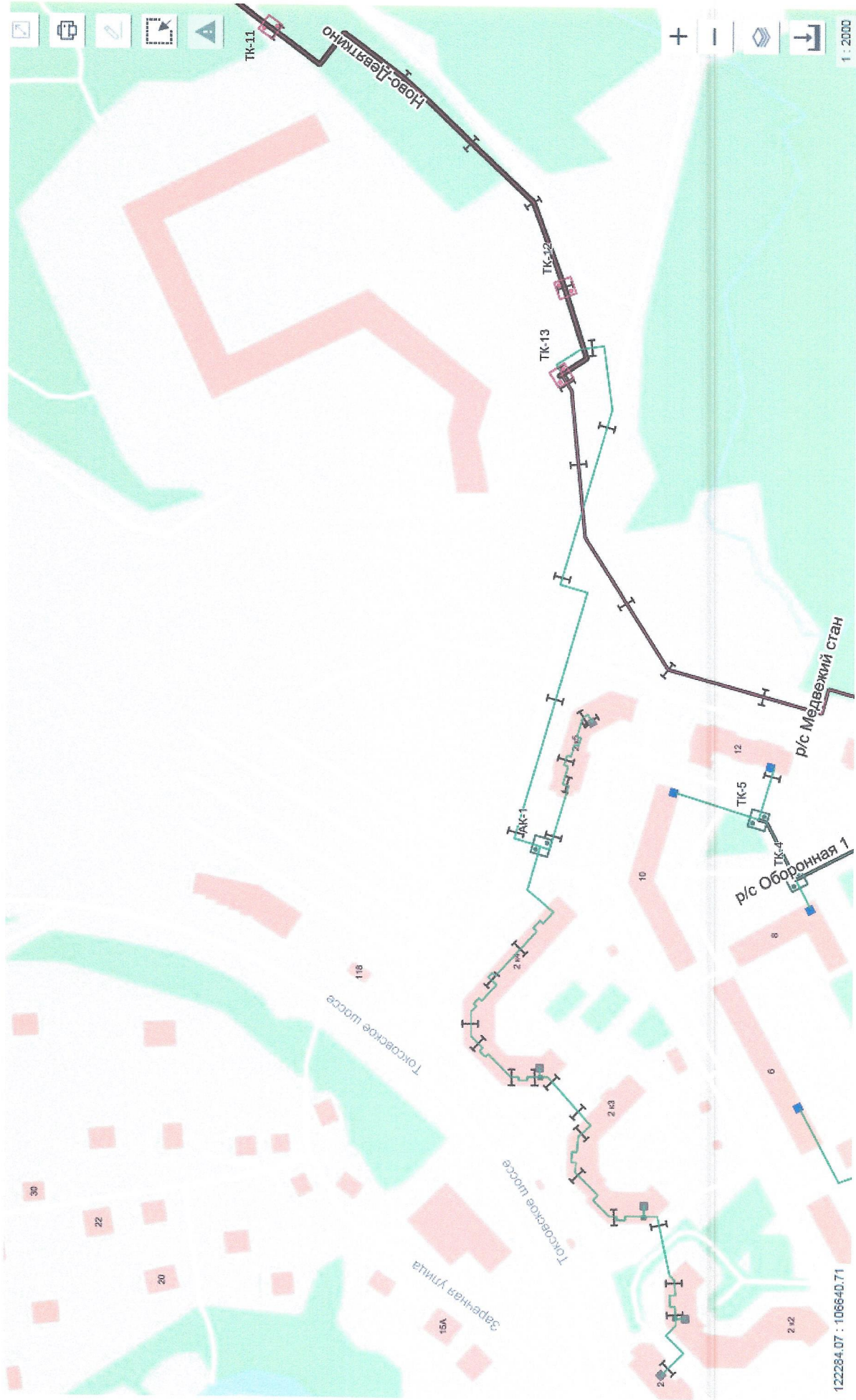
**Зона гидравлических испытаний тепловой распределительной сети Квартал 1
на максимальную температуру 27.03.2019г.**



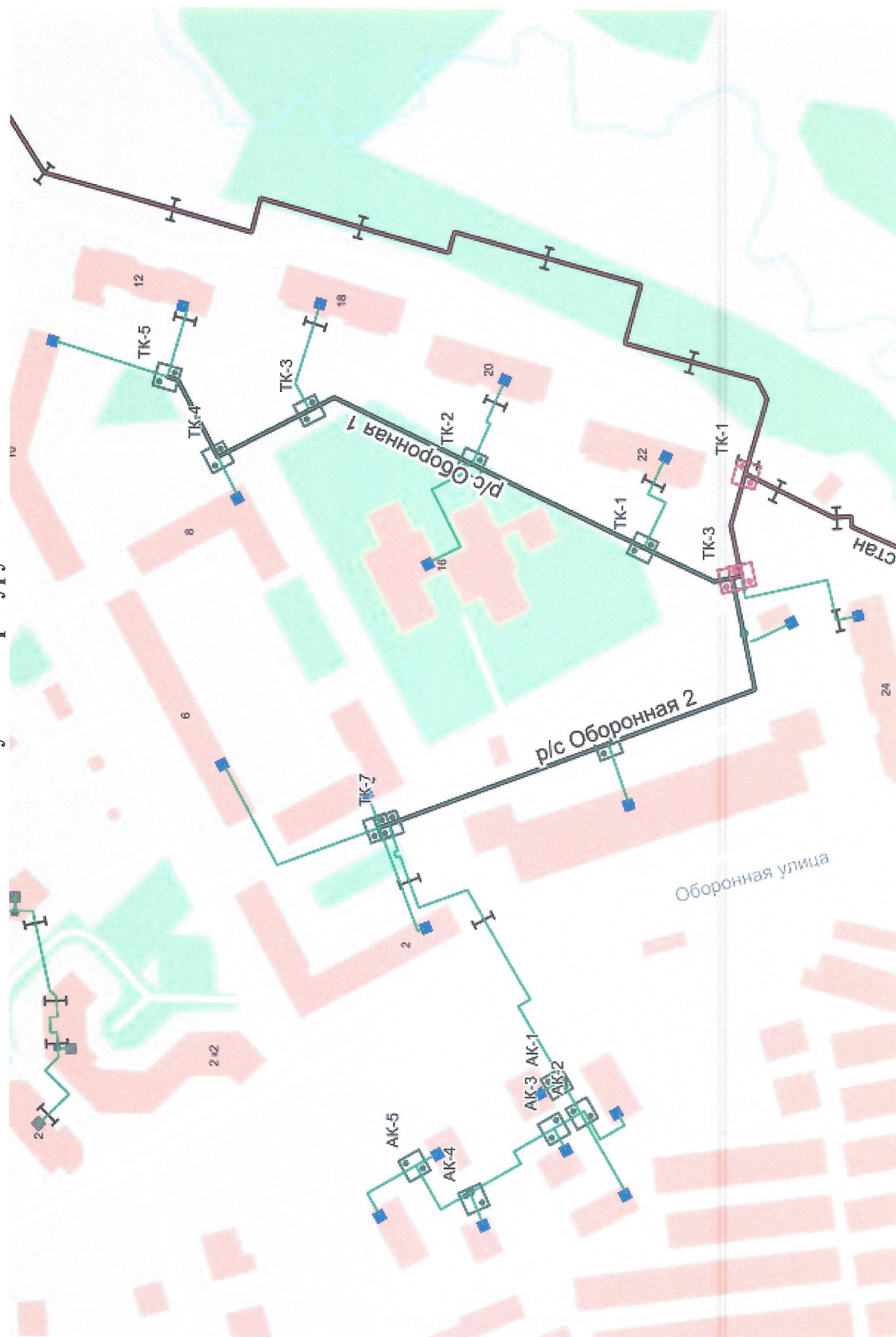
**Зона гидравлических испытаний участка тепломagистрaли Ново-девяткино от ТК-8 до ТК-11
на максимальную температуру 27.03.2019г.**



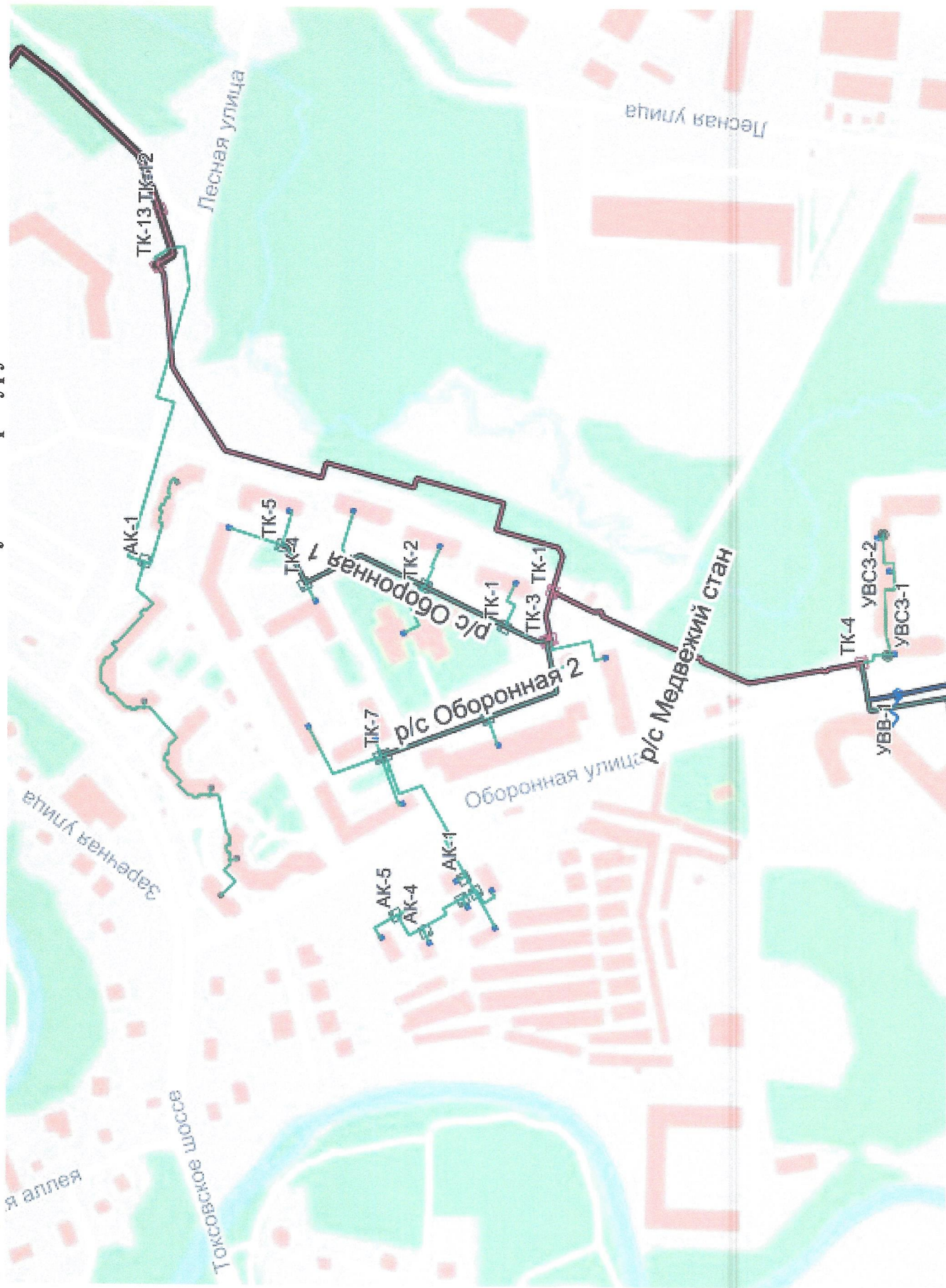
**Зона гидравлических испытаний участка тепломагистралей Ново-девяткино от ТК-11 до ТК-13
с г/вводом от ТК-13 на максимальную температуру 27.03.2019г.**



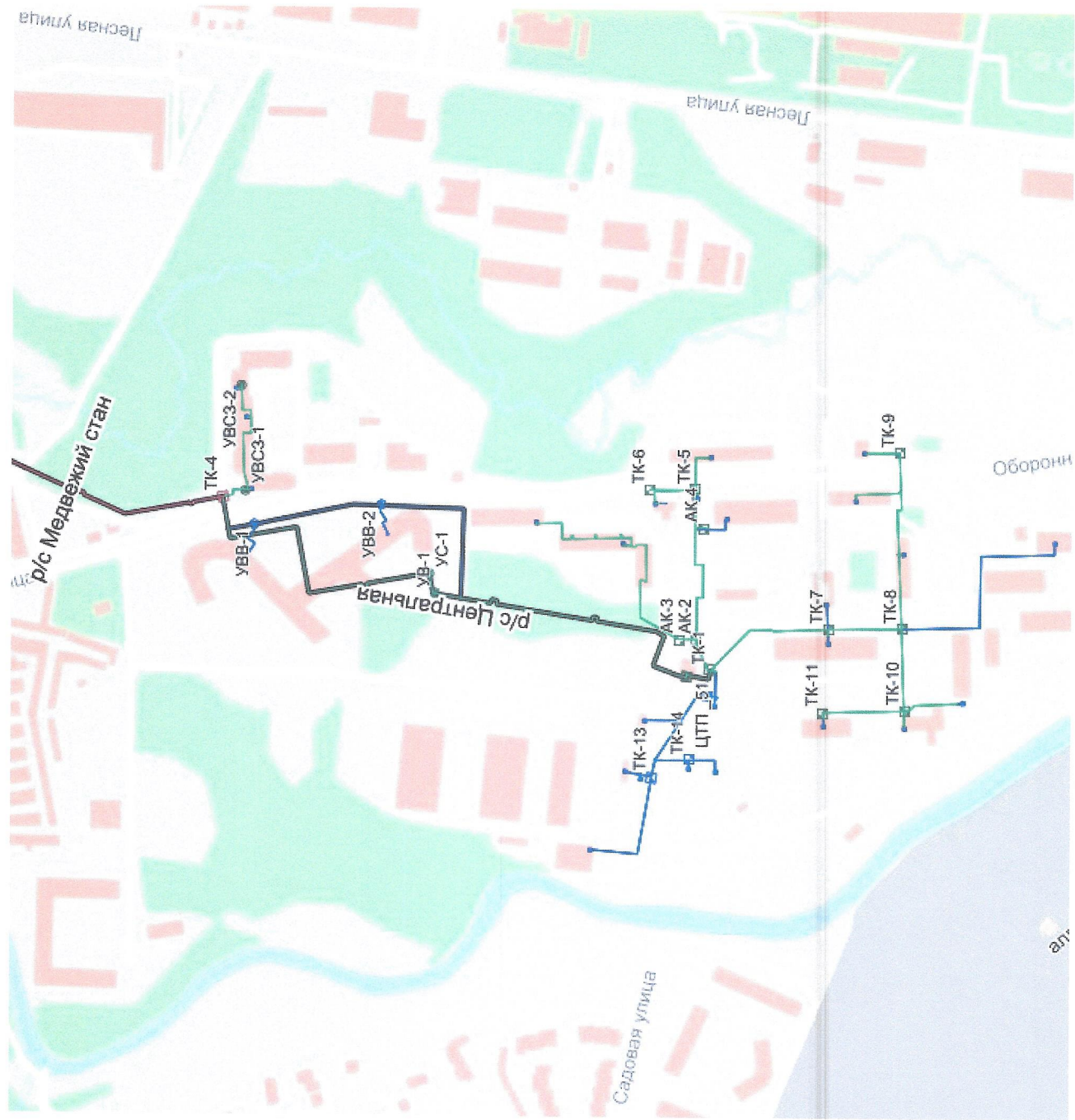
**Зона гидравлических испытаний тепловых распределителей Оборонная 1 и Оборонная 2
на максимальную температуру 27.03.2019г.**



Зона гидравлических испытаний тепловой распределительной сети Медвежий Стан (от ТК-13 т/м Ново-Девяткино до ТК-4) с тепловым вводом от ТК-4 на максимальную температуру 27.03.2019г.



Зона гидравлических испытаний тепловой распределительной сети (от ТК-4 р/с Медвежий стан до ЦТП) с тепловыми вводами на максимальную температуру 27.03.2019г.



**Зона гидравлических испытаний участка тепловой магистрали Суздальская от ТЭЦ-21 до УТ-3)
на максимальную температуру 27.03.2019г.**



**Зона гидравлических испытаний участка тепловой магистрали Суздальская от УТ-3 до УВ-2
на максимальную температуру 27.03.2019г.**



**Зона гидравлических испытаний участка тепловой магистрали Суздальская от УВ-2 в сторону УТ-4
вдоль пр. Авиаторов Балтики на максимальную температуру 27.03.2019г.**



**Зона гидравлических испытаний участка тепловой магистрали Суздальская от УТ-4 до ТК-6
вдоль пр. Авиаторов Балтики на максимальной температуре 27.03.2019г.**



**Зона гидравлических испытаний участка тепловой магистрали Суздальская от ТК-6 до УТ-6
вдоль Охтинской аллеи и Суздальского пр. (с пересечением КАД) на максимальную температуру 27.03.2019г.**

